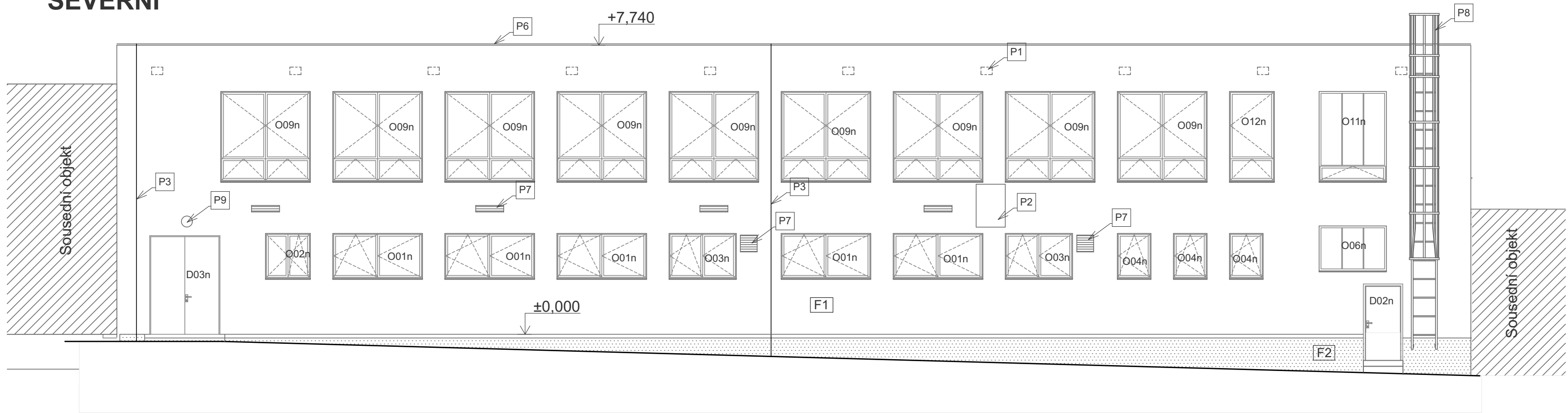


SEVERNÍ

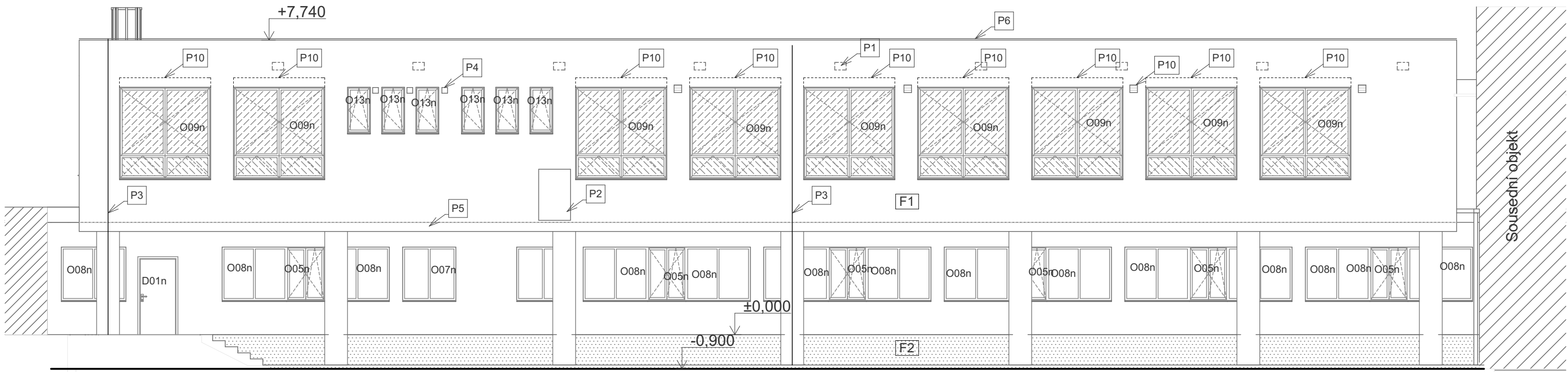


- F1 - ETICS, tenkovrstvá fasádní omítka
- F2 - ETICS, soklová omítka
- F3 - Zateplení dle prostorových možností, bude upřesněno v dalším stupni PD
- Výplně otvorů, u kterých se požaduje instalace venkovního stínění, lamelové žaluzie, motoricky ovládané, uloženo v kastlíku

Poznámky:
P1 - Zaslepení a vyplnění otvorů v atice PUR pěnou
P2 - Přeložení venkovních chladicích jednotek, nastavení kotvícího prvku
P3 - Kompletní repasebleskosvodu
P4 - Montáž nových větracích mřížek - nerez, s protidešťovou ochranou a sítkou proti hmyzu, vč. dopojení, nastavení větracího tubusu o 180 mm
P5 - Nové zateplení podhledu (ETICS)
P6 - Oplechování atiky - poplastovaný plech tl. 0,6 mm
P7 - Montáž nových větracích mřížek - nerez, s protidešťovou ochranou a sítkou proti hmyzu, vč. dopojení, nastavení větracího tubusu o 180 mm
P8 - Repase žebříku, nastavení kotvícího prvku
P9 - Demontáž a následné přeložení venkovních svítidel do původní polohy
P10 - Instalace venkovního stínění, lamelové žaluzie, motoricky ovládané, uložené v kastlíku

Nová okna jsou plastová s izolačním trojsklem ($U_g = 0,6 \text{ W/m}^2\text{K}$), U_w a max $0,90 \text{ W/m}^2\text{K}$, vč. oplechování, parapetů hliníkovým plechem, vnitřních plastových parapetů, zateplení vnějšího parapetu XPS apod.
Nové vstupní dveře s izolační výplní, $U_d = \text{max } 1,0 \text{ W/m}^2\text{K}$

JIŽNÍ



POZNÁMKY - OBECNÉ

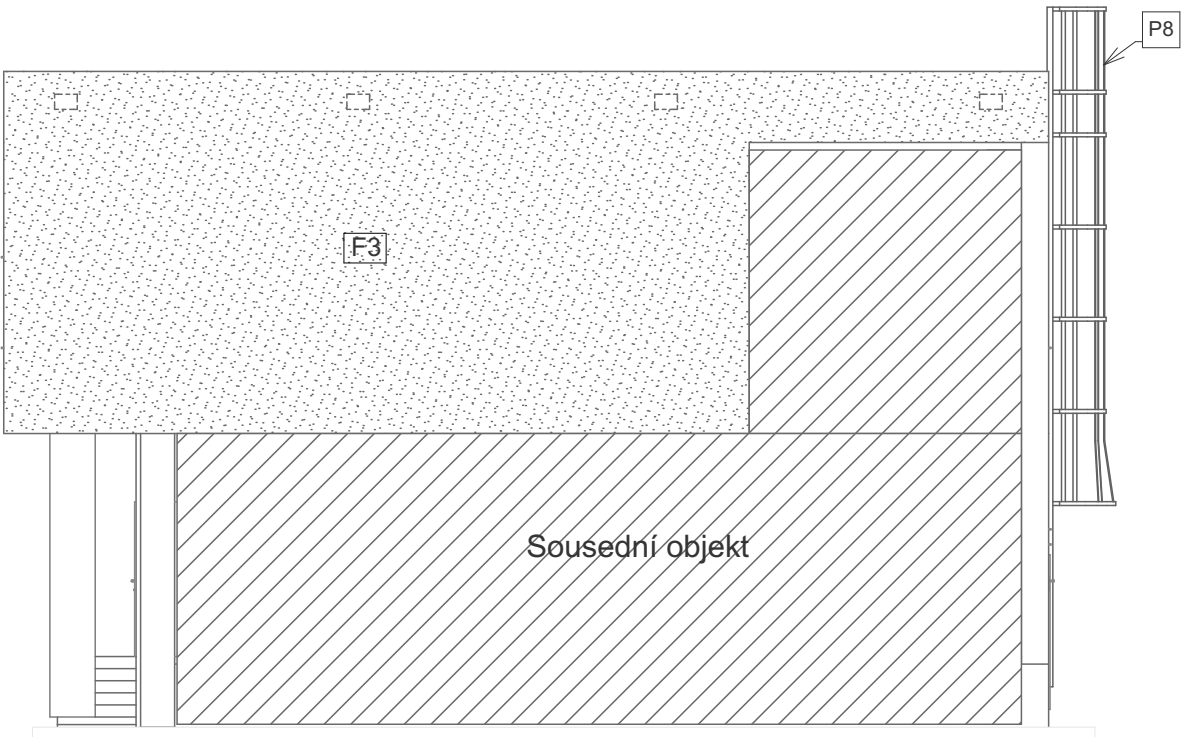
- Studie je zpracována pro potřeby zadavatele a není určena pro účely stavebního povolení nebo realizace stavebních opatření.

- Veškeré jmenované výrobky, materiály, uvedení výrobců a jejich konkrétních označení prvků, jsou uvedeny jako referenční. Při výstavbě lze použít odlišné výrobky a materiály, které však musí splňovat požadované vlastnosti a musí být odsouhlaseny investorem, projektantem a zpracovatelem energetického posouzení. Zároveň veškeré práce a dodávky budou splňovat obecné technické požadavky na výstavbu, závazné technické normy a stavební zákon.

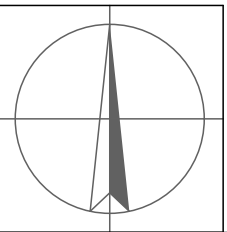
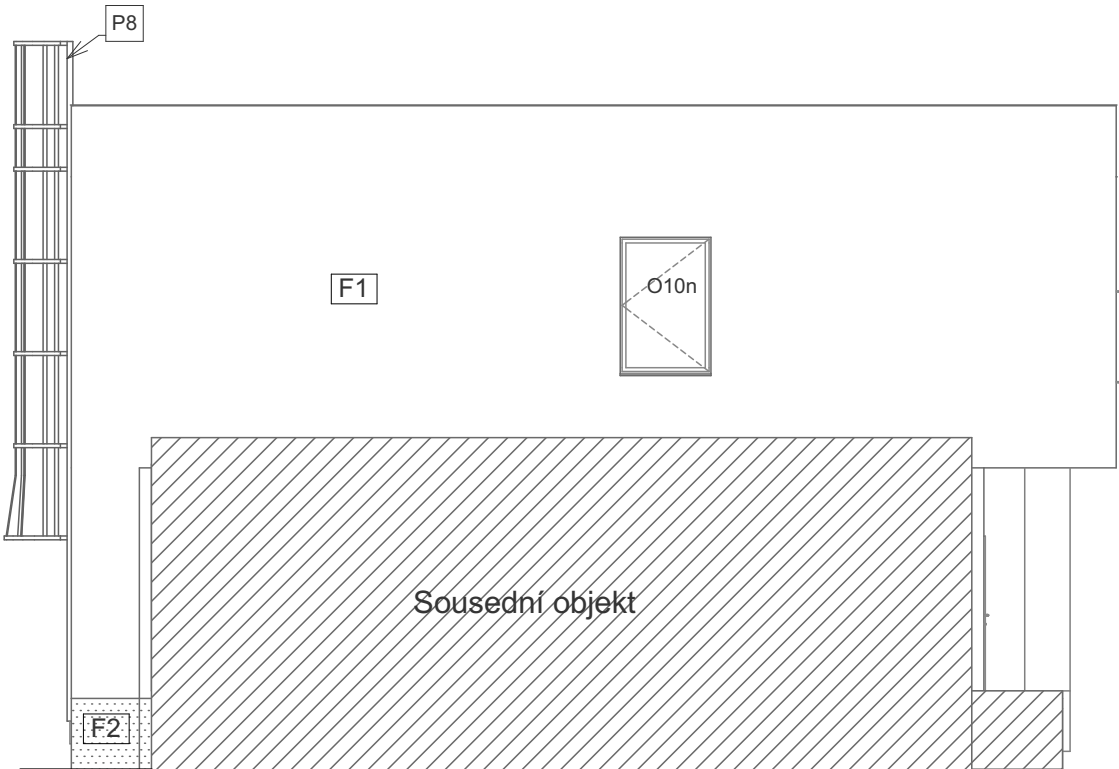
- Ve studii se mohou vyskytovat odchylky od skutečných rozměrů, v rámci studie nebyl objekt zaměřen, vycházelo se z původní projektivní dokumentace. V dalším stupni projektové dokumentace je nutné překontrolovat všechny návaznosti a rozměry.

- Navržená opatření byla vyprojektována na základě provedené prohlídky objektu, závěrů energetického posouzení, požadavků investora, podkladů a informací, které byly k dispozici při zpracování studie.

VÝCHODNÍ



ZÁPADNÍ



AKCE			
Realizace projektu úspor metodou EPC v areálu Nemocnice Vyškov, příspěvková organizace			
VYPRACOVAL Ing. Pavel Kuča Majerského 2032/9 149 00 Praha 11 - Chodov			
STAVEBNÍK Nemocnice Vyškov Purkyňova 235/36, Nosálovice, 68201 Vyškov			
STUPEŇ PROJEKTOVÉ DOKUMENTACE PROJEKTOVÁ STUDIE			
ŘEŠENÁ ČÁST PROJEKTOVÉ DOKUMENTACE Pavilon F - Jídlna			
MÍSTO STAVBY parc.č. 3362/10, k.ú.: Vyškov [788571] Purkyňova 235/36, 682 01, Vyškov			
VYPRACOVAL		ING. PAVEL KUČA	
ZODP. PROJEKTANT		---	
NÁZEV VÝKRESU / ČÁSTI POHLEDY - NAVRHOVANÝ STAV			
FORMÁT	A2	DATUM 11/2023	STUPEŇ STUDIE
MĚŘÍTKO	1:100	Č. VÝKRESU	Č. ZAKÁZKY ECZ2023043
			D.1.1-08